



CARAVANE DE PARTAGE ET DE SENSIBILISATION LOF

* * * * *

EXPÉRIENCE ET TEMOINAGE DU METLE

M. BAHI : Chef de la division du budget, des Programmes et des Financements

M. DERROUICH : chef de Service chargé de la Gestion des Prêts et Accords



I. A propos du METLE

II. Le METLE et la LOF



I. A propos du METLE

II. Le METLE et la LOF



I. A propos du METLE

Que fait le METLE ?

- Développe des infrastructures de transport performantes
- Veille à la qualité et la sécurité des services de transport terrestre et maritime
- Gestion , préservation et développement de l'eau
- Contribue à la réduction des disparités régionale et sociales



**Stratégies sectorielles à des horizons
moyen et long termes**



I. A propos du METLE

Ses domaines d'intervention

- Infrastructures et modes de transport
- Sécurité routière
- Aménagement du territoire
- Désenclavement
- Compétitivité du tissu productif
- Politique de l'eau



I. A propos du METLE

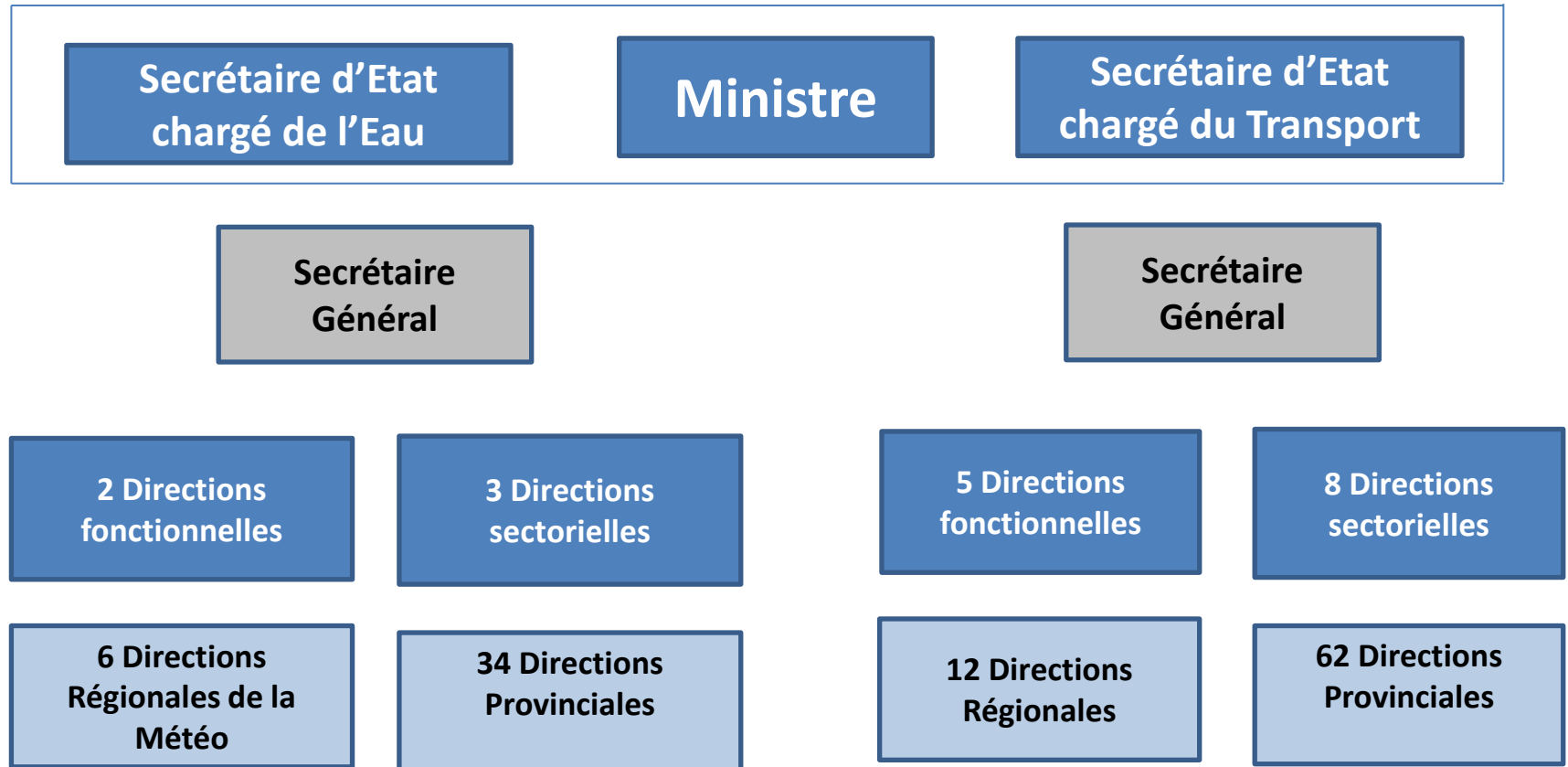
Principaux programmes et projets

- Programmes autoroutiers (1800 km en service)
- Modernisation du réseau routier (820 km VE en service)
- PNRR 2 (15000 km)
- Programme d'amélioration de la Sécurité Routière
- Stratégie portuaire (Safi, NWM, ...)
- Train Grande Vitesse (en phase des essais)
- Stratégie Logistique
- Construction des barrages (Khemisset, Errachidia...)



I. A propos du METLE

Organisation

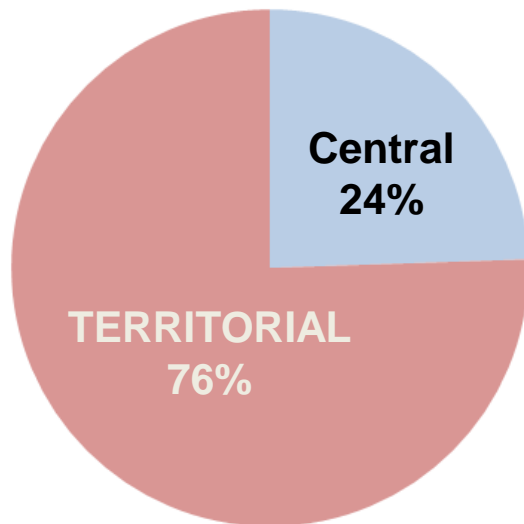


- Représentativité territoriale élargie
- 23 Entreprises et Etablissements sous tutelle



I. A propos du METLE

Ressources Humaines



Déconcentration

| Filières | Effectif | % |
|---------------|----------|-----|
| Cadres | 1.989 | 22 |
| Ag. Maitrise | 3.383 | 37 |
| Ag. Exécution | 3.621 | 41 |
| Total | 8.993 | 100 |

Catégories du personnel



I. A propos du METLE

Structure du budget

Le budget du METLE s'articule autour de 9 programmes :

1. Programmes de politiques publiques:

Routes, Ports, Transports routiers, sécurité routière, Marine marchande, Ressources en eau et Météo.

2. Programmes de soutien :

Conduite et pilotage , Gouvernance



I. A propos du METLE

Matrice Budget / Programmes (2017)

| Programmes du METLE | BG | | | TOTAL BG | CAS | SEGMA | TOTAL |
|--|--------------|------------|--------------|---------------|--------------|------------|---------------|
| | Persl | MDD | Inv. | | | | |
| Conduite et pilotage | 890 | 129 | 467 | 1486 | - | 5 | 1 491 |
| Appui aux stratégies sectorielles | | 36 | 2 391 | 2 427 | - | - | 2 427 |
| Routes | | 46 | 2 577 | 2 623 | 2 700 | 83 | 5 406 |
| Ports et domaine public maritime | | 10 | 1 442 | 1 452 | 16 | - | 1 468 |
| Transports routiers et sécurité routière | | 10 | 3 | 13 | - | 605 | 618 |
| Marine marchande | | 13 | 20 | 33 | - | 25 | 58 |
| Gestion, Préservation de l'eau | 594 | 265 | 2 570 | 2835 | | | 2 835 |
| Météo | | | | | | 121 | 121 |
| Conduite et gouvernance | | 129 | 467 | 1 190 | | | 1190 |
| TOTAL | 1 484 | 637 | 9 937 | 12 058 | 2 716 | 837 | 15 614 |



I. A propos du METLE

Indicateurs Budgétaires

- Déconcentration des crédits : **96 %**
 - ➔ Budgets exécutés essentiellement au niveau territorial

- Engagements (année 2016) : **95 %**
 - ➔ 17.5 MMdh

- Paiements (année 2016) : **71 %**
 - ➔ 13.2 MMdh



PLAN

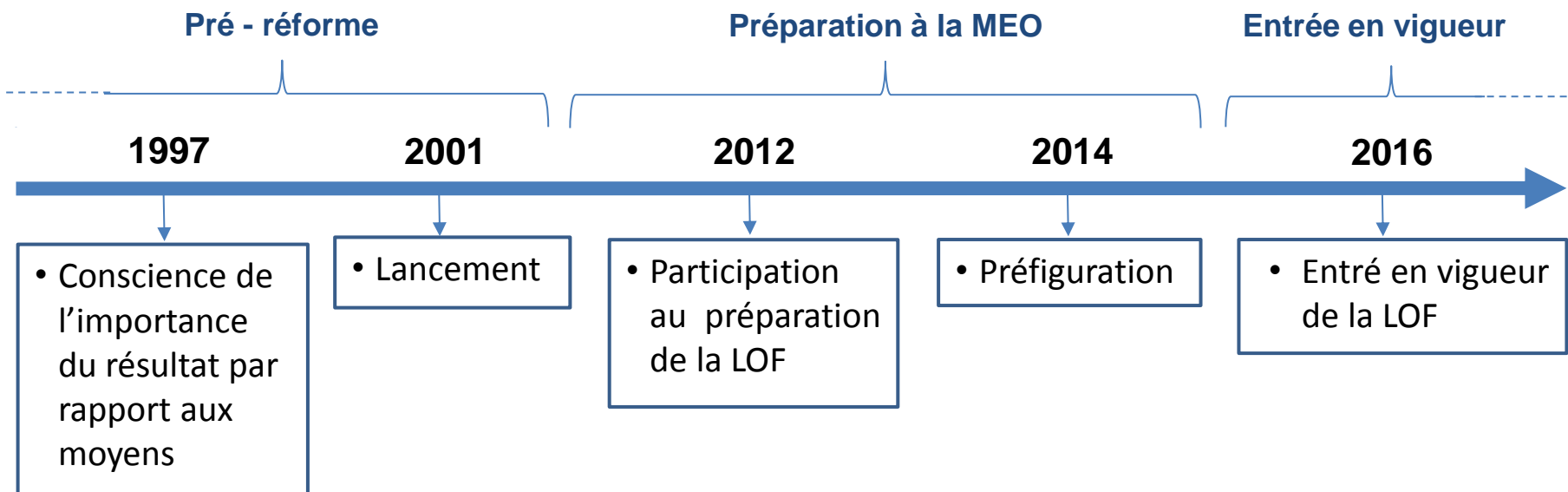
I. A propos du METLE

II. Le METLE et la LOF



II. Le METLE et la LOF

Historique





II. Le METLE et la LOF

Pré - Réforme

1997

- Affectation des moyens par secteur basée sur la capacité à consommer les budgets ;
- Manque de coordination entre les DS pour répartir les moyens ;
- Des DPE/DRE sous-cotées, d'autres sur-dotées ;
- Insuffisance de contrôle de la gestion des moyens ;
- Programmation sur les moyens.

**Introduction de la contractualisation
Début de rupture avec la logique de moyens**

A partir de 2001

**Lancement effectif de la réforme
par le Ministère des Finances**

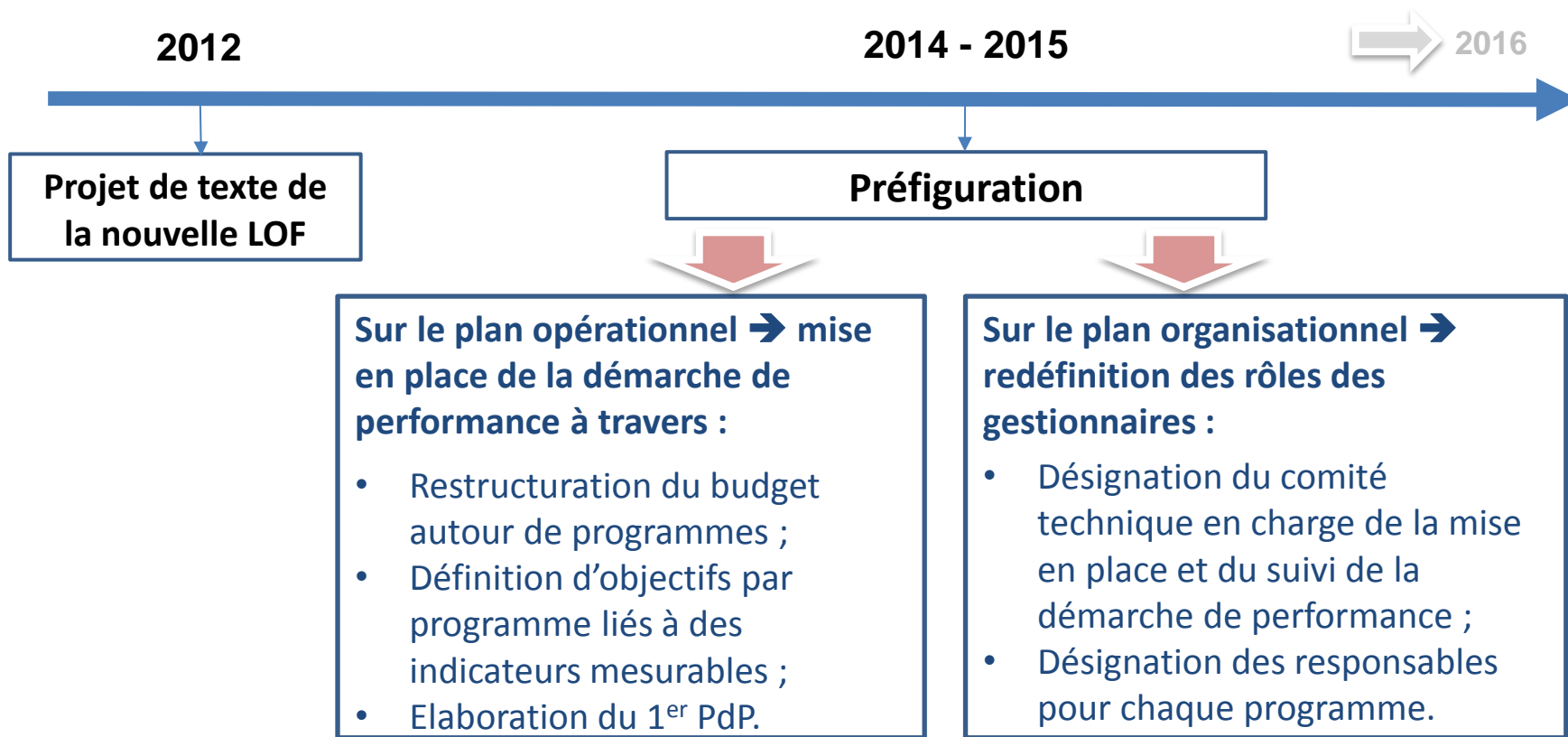
- Introduction de la gestion axée sur les résultats ;
- Instauration de l'évaluation de la performance;
- Renforcement de la déconcentration budgétaire ;
- Instauration de la programmation pluriannuelle glissante ;
- Réforme du contrôle de la dépense.

2012



II. Le METLE et la LOF

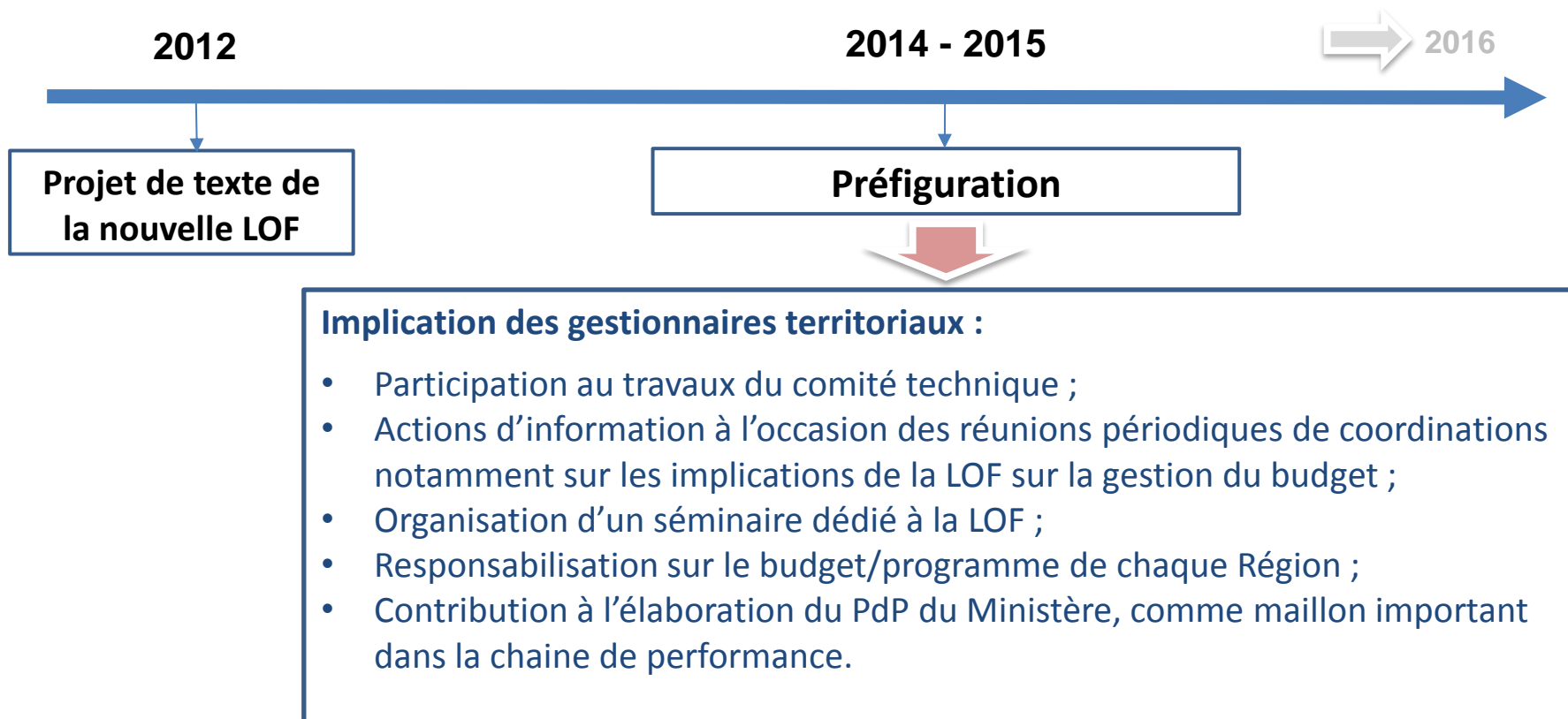
Projet de LOF et Préfiguration





II. Le METLE et la LOF

Projet de LOF et Préfiguration





II. Le METLE et la LOF

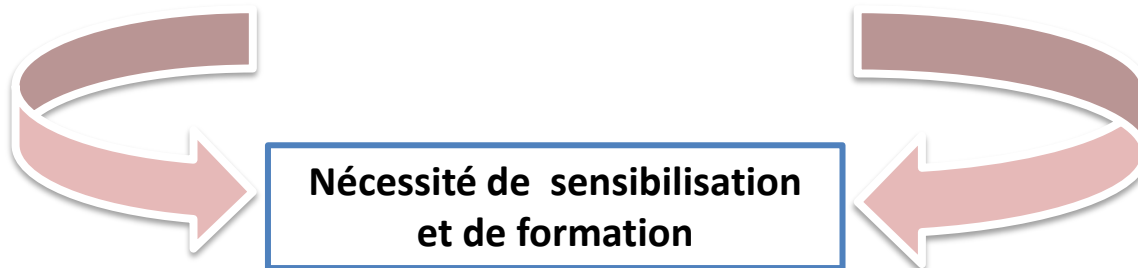
Difficultés

Difficultés liées au facteur humain :

- Domination d'une culture basée sur la logique moyens;
- Résistance aux changements apportés par la LOF
- Divergence dans l'interprétation de certaines dispositions de la LOF.

Difficultés techniques :

- Intégration avec les systèmes de gestion existants (PMO, Système de suivi des marchés...);





II. Le METLE et la LOF

Entrée en vigueur de la LOF

2016

Entrée en vigueur
LOF

- Adoption des dispositions de la LOF (selon le planning prévu) ;
- Accélération de la déconcentration administrative dans sa perspective globale ;
- Appui aux services déconcentrés dans leur nouveau rôle ;
- Pratique d'une gestion participative entre les différents acteurs du METLE ;
- Adoption de la programmation pluriannuelle pour plus de flexibilité et d'initiative.



II. Le METLE et la LOF

Mesures d'accompagnement

- Instauration et maintien d'un dialogue budgétaire sincère entre l'ensemble des acteurs de la gestion budgétaire et en interne des Départements Ministériels ;
- Conception et formalisation de nouveaux outils de gestion notamment aux profit des gestionnaires (Guide, procédures...);
- Capitaliser et partager les bonnes pratiques de gestion notamment sur le plan de informatique ;
- Renforcement du rôle des gestionnaires locaux à travers, l'implication, la sensibilisation, la formation, le partage, et responsabilisation ;
- L'évaluation périodique ;
- Mise à niveau des textes réglementaires Adaptation de l'arsenal juridique.

FIN

**MERCI DE VOTRE
ATTENTION**